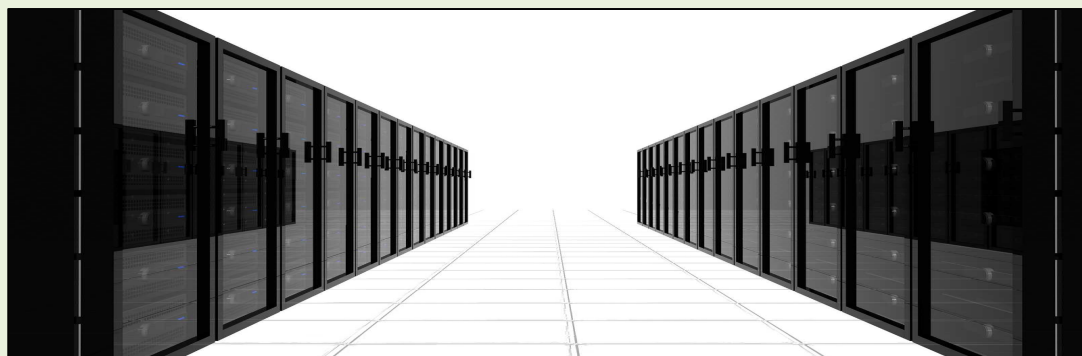


# PDU eXpert



## PDUeX

### Monitored Series

PDUeX-MN-16A-8H



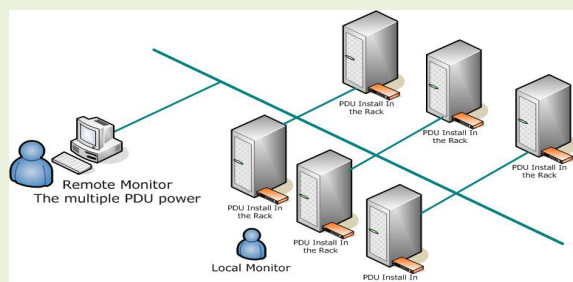
#### Fonctionnalités

- Remise à zéro de server avec une commande.
- Recevoir les alertes SNMP quand le courant ou les conditions environnementales dépassent des seuils
- Assignez les droits d'accès spécifiques d'utilisateurs aux sorties ou aux groupes choisis
- Obtenez l'information détaillée du courant pour obtenir un meilleur uptime et la productivité, améliorent la capacité de la planification a travers l'information du PDU et le port individuel.
- Contrôle du Courant: Totale surveillance du courant.
- Protocoles: Http, Https, SNMP, DHCP, UDP
- Seuil d'alarme: Définie d'alarme pour l'utilisateur, seuils pour l'avertissement, et surcharge
- Evénement d'alertes : Email, Trap, Audible, alarme
- Temp/Humidité: Par Modèle
- Accès sécurisé avec le chiffrement SSL

**PDUeX-MN-16A-08H:** Est un PDU de surveillance avec sorties qui permet à l'administrateur de surveiller la consommation du courant du PDU en temps réel d'un terminal à distance et d'une interface. Combiner du PDU avec la capacité de surveiller la consommation d'énergie des équipements de réseaux. Chaque série de PDUeX a un indicateur d'affichage numérique LED qui fournit une lecture précise et en temps réel de la charge globale de courant en ampères sur chaque circuit dans la baie. Ceci peut être utile si une machine distante est entrée dans un état de surcharge de puissance et l'administrateur peut accéder et contrôler immédiatement pour éviter la panne de courant.

#### Fonctionnalités Avancées

- Intégration d'un web server, le Manager peut en temps réel surveillée la consommation courante du PDU.
- Mesure du courant en natif.
- Intégré d'un véritable RMS.
- Seuils d'alarme définis pour l'utilisateur pour l'avertissement et la surcharge.
- Soutien de chiffrement SSL.
- Fournissez gratuitement le software pour contrôler et surveiller un grand nombre de PDU simultanément.
- Support the SNMP and provide MIB for the PDU to be monitored by NMS.
- Soutenez de SNMP et fournissez le MIB pour que le PDU soit surveillée par des nanomètres.



## Caractéristiques

FEATURES	
<b>Current Meter</b>	Digital True RMS Current Meter
<b>Power Monitoring</b>	Total Power Monitoring by Meter, Web, SNMP Free PDUeX PDU Management Software
<b>Protocols</b>	Http, Https, SNMP, DHCP,UDP
<b>Alarm Thresholds</b>	User-Defined Alarm Thresholds for Warning and Overload
<b>Event Alert</b>	Email, Trap, Audible Alarm
GENERAL SPECIFICATION	
<b>Output</b>	(8) IEC320 C13
<b>Input</b>	(1) IEC320 C20 Inlet; Enclosed IEC320 C19 to C19 Power Cord 3Meters
<b>Protection</b>	(1) 16AMP Circuit Breaker
COMMUNICATION	
<b>SSL Indication</b>	(1) Yellow LED
<b>DHCP Indication</b>	(1) Green LED
<b>Network</b>	(1) RJ45 for Ethernet
<b>Current Meter</b>	3 Digits Seven Segments for True RMS Meter Range: 0A ~ 20 A Resolution: 0.1A Precision: +/-2%/+/-0.1AMP
OPERATION	
<b>Nominal Voltage</b>	230V
<b>Voltage</b>	200V~240V full range
<b>Frequency</b>	50/60HZ full range
<b>Max.Output Current</b>	16 Amp
<b>Temperature</b>	0~40 Celsius degree
<b>Humidity</b>	0~90%
<b>Size</b>	56 x 1245 x 44 mm
<b>Weight</b>	2.5 kg
<b>Regulatory Approvals</b>	UL 60950-1, UL Listed, CSA, cUL Listed, CB by UL CE, EN 55022 Class A, EN 55024, EN 61000-3-2, EN 61000-3-3 C-Tick AS/NZS CISPR 22: 2006



## Modèles Switched SERIES

PDUeX Monitored Series	Description
<b>PDUeX-MN-16A-08H</b>	Rack PDU 1U 16A 230V IEC320 C20 Inlet, (8)C13 Outlets
<b>PDUeX-MN-16A-08HF</b>	Rack PDU 1U 16A 230V IEC320 C20 Inlet (8) Type F Schuko Outlets
<b>PDUeX -MN-16A-16V</b>	Rack PDU 0U 16A 230V IEC320 C20 Inlet, (14) C13 (2) C19 Outlets
<b>PDUeX-MN-32A-16V</b>	Rack PDU 0U 32A 230V IEC309 Inlet, (14) C13 (2) C19 Outlets
<b>PDUeX-M3Ph-16-24V</b>	Rack PDU 0U 16A 400V IEC309 Inlet, (21)C13 (3)C19 Outlets
<b>PDUeX-M3Ph-32A-24V</b>	Rack PDU 0U 32A 400V IEC309 Inlet, (21)C13 (3)C19 Outlets



**PDUeX-MN-16A-08HF**

Warranty: Two years. In addition, PDU eXpert offers optional two years extended warranty. Contact your reseller

**PDU Expert UK Ltd**, 11B The Cherries, Slough SL2 5TS United Kingdom

Tel: +44 (0) 1753 535 991

Fax: +44 (0) 1753 532 278

[info@pduexpertuk.com](mailto:info@pduexpertuk.com)

[www.pduexpertuk.com](http://www.pduexpertuk.com)